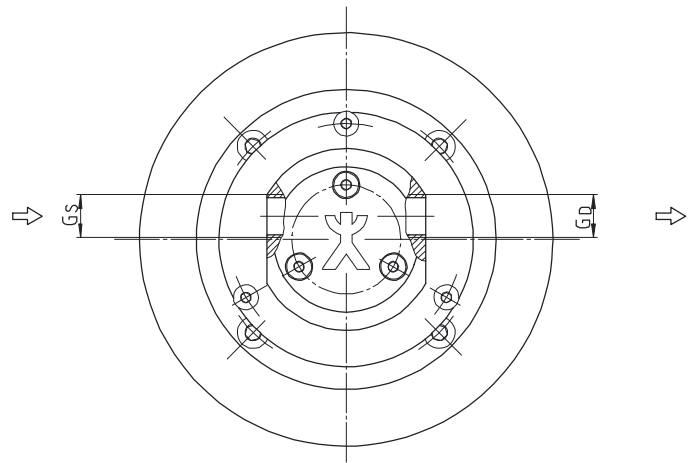
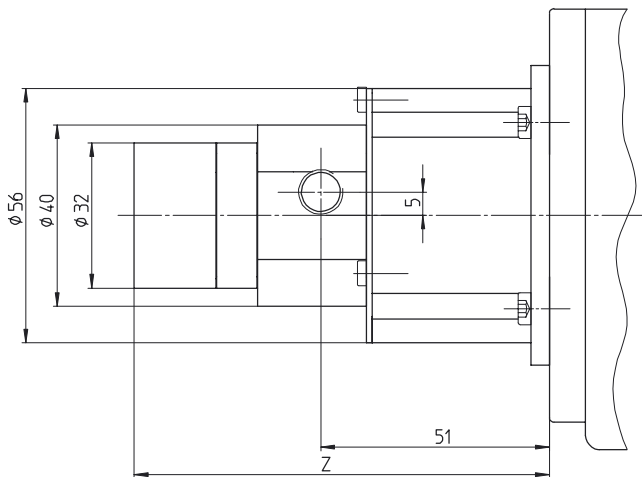


ZY-1 / 2 / 3-MK

Zahnradpumpe
Selbstansaugend

Gear pump
Self priming

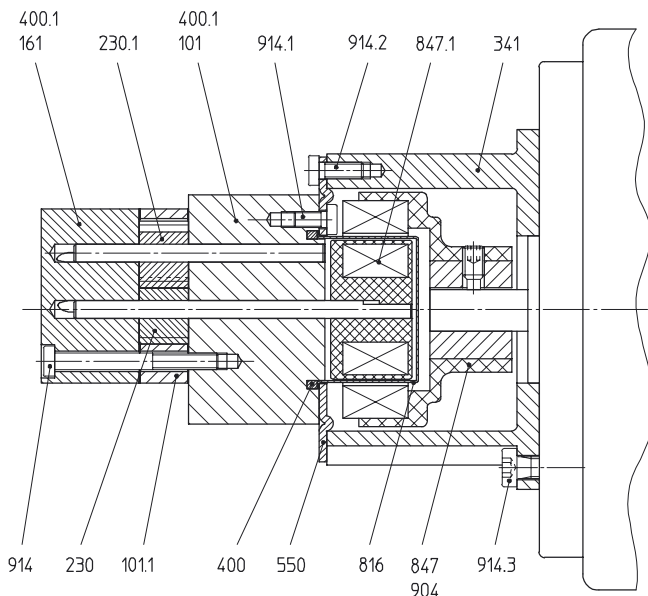
Pompe à engrenages
Auto-amorçante



Type / Type / Type	G _s	G _D	Z	Motor / Motor / Moteur						MK / MC / EM [Ncm]	G / W / P		
				BG / FS / HA	50 Hz / cycles			60 Hz / cycles			[kg]	[lbs]	
					[1 / min]	[kW]	[HP]	[1 / min]	[kW]				[HP]
ZY-1-MK	1/8	1/8	87	56	2800	0,12	0.16	3400	0,12	0.16	13	3,5	7.7
ZY-2-MK	1/8	1/8	92	56	2800	0,12	0.16	3400	0,12	0.16	13	3,5	7.7
ZY-3-MK	1/8	1/8	96	56	2800	0,12	0.16	3400	0,12	0.16	13	4,0	8.8

BG = Baugröße / FS = Frame size / HA = Hauteur d'axe du moteur
MK = Magnetkupplung - Drehmoment / MC = Magnetic coupling
- Torque value / EM = Entraînement magnétique - couple

G = Gewicht abhängig von Baugröße, Leistung, Werkstoffen und Ausführung / W = Weight depending on motor frame size, performance, materials and execution / P = Poids en référence à hauteur d'axe, débit, matériaux et exécution



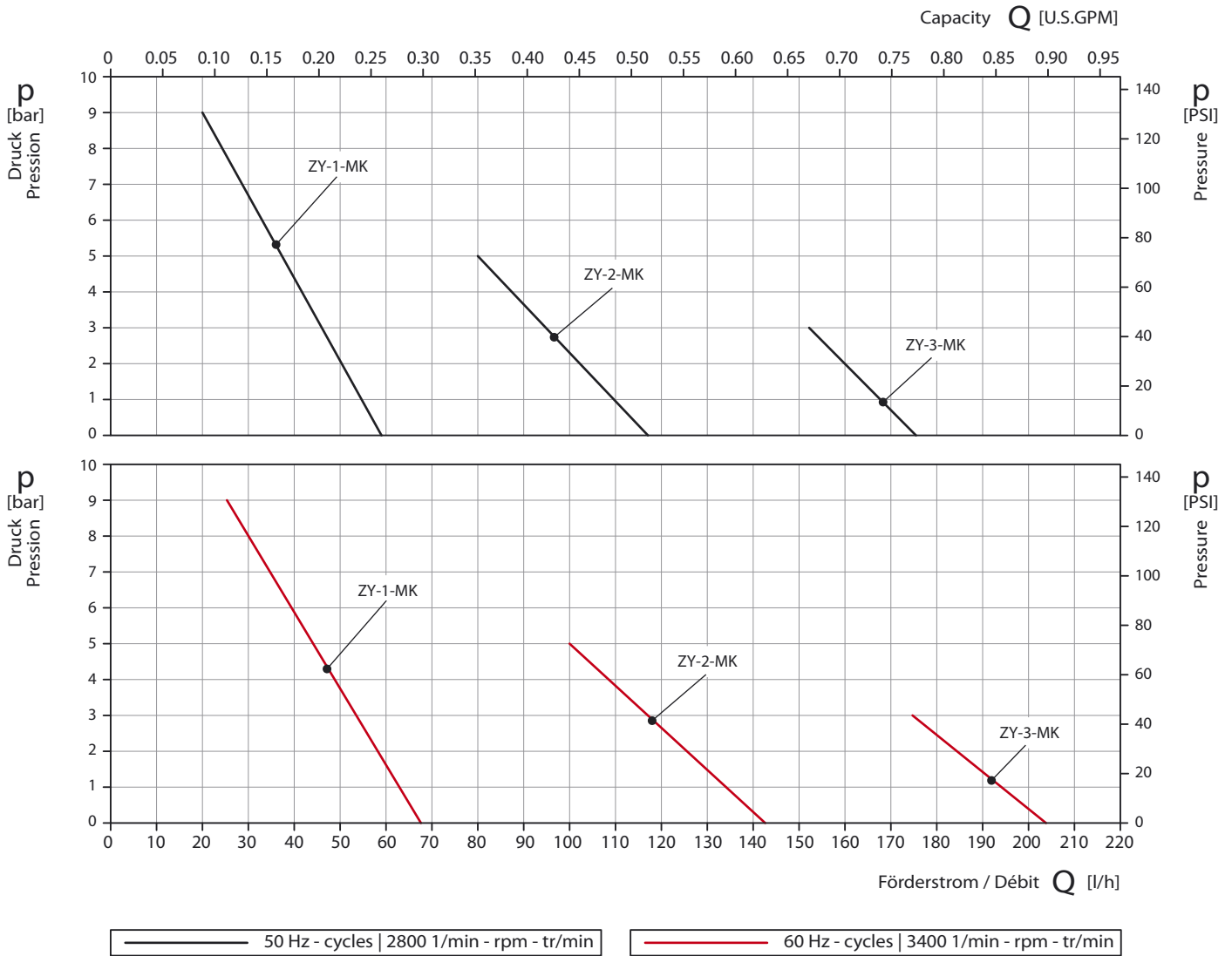
101/1	Gehäuse	Casing	Corps
161	Gehäusedeckel	Casing cover	Couvercle du corps
230.1	Zahnrad	Gear	Roue dentée
341	Laterne	Bracket	Lanterne
400/1	Flachdichtung	Flat gasket	Garniture plate
550	Scheibe	Disk	Disque
816	Spalttopf	Separating can	Chemise d'entrefer
847	Außenmagnet	Outer magnet	Aimant extérieur
847.1	Innenmagnet	Inner magnet	Aimant intérieur
904	Gewindestift	Set screw	Vis sans tête
914.3	Innen-6-kt. Schraube	Hexagon socket head cap screw	Vis à 6 pans creux

ZY-1 / 2 / 3-MK

Zahnradpumpe
Selbstansaugend

Gear pump
Self priming

Pompe à engrenages
Auto-amorçante



Werkstoffausführungen / Material Design / Matériaux

Gehäuse Casing Corps	1.4571 CrNiMo-steel 1.4571
Zahnrad Gear Roue dentée	PEEK PEEK PEEK
Flachdichtung Flat gasket Garniture plate	Centellen Centellen Centellen
Spalttopf Separating can Chemise d'entrefer	1.4571 CrNiMo-steel 1.4571

Prüfbedingungen:

Die Kennlinien gelten für die Förderung von Wasser mit einer Temperatur von 20 °C bei Nenndrehzahl. Die Toleranz von Förderhöhe und Förderstrom beträgt ± 10 %, die des Leistungsbedarfs + 10 %.

Bei abweichenden Eigenschaften des Fördermediums ändern sich die Kennlinien.

Test conditions:

The characteristic curves are applicable for the delivery of water of 20 °C temperature at nominal speed. The tolerance of total head and capacity is ± 10 %, performance tolerance is + 10 %.

If the property of the pump media differs the characteristic curves change.

Conditions d'essais:

Les caractéristiques hydrauliques sont données pour de l'eau à 20 °C et à la vitesse nominale de la pompe. Les tolérances sont de ± 10 % sur la HMT et de + 10 % sur la puissance absorbée.

Ces caractéristiques peuvent se trouvées modifiées pour des fluides présentant des propriétés différentes de l'eau.