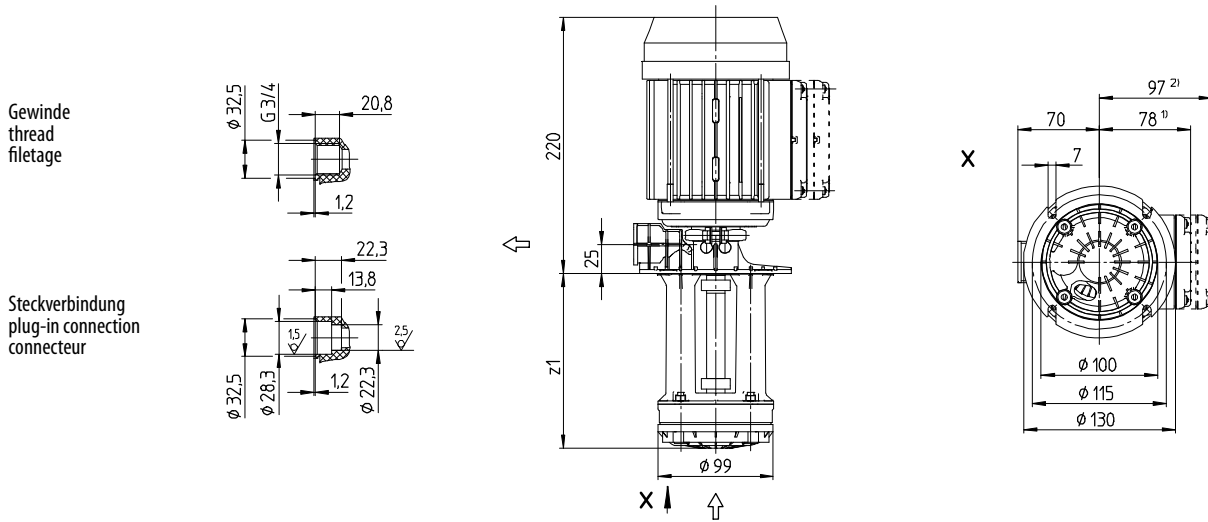


**Eintauchpumpen**  
mit Peripheralrad, einstufig

**Submersible pumps**  
with peripheral impeller, single stage

**Pompes immergées verticales**  
à roue périphérique, mono étage

**Maßzeichnung / Dimensioned drawing / Dessin coté**



**Daten und Eintauchtiefen / Data and submersion depths / Données et profondeur d'immersion**

Type	Baugröße Frame size Hauteur d'axe	~	50 Hz / cycles			60 Hz / cycles		
			[1/min]	[kW]	[HP]	[1/min]	[kW]	[HP]
<b>TK-401</b>	63	1/3~	2800	0,5	0.67	3400	0,5	0.67
<b>TK-601</b>	63	1/3~	2800	0,5	0.67	3400	0,5	0.67

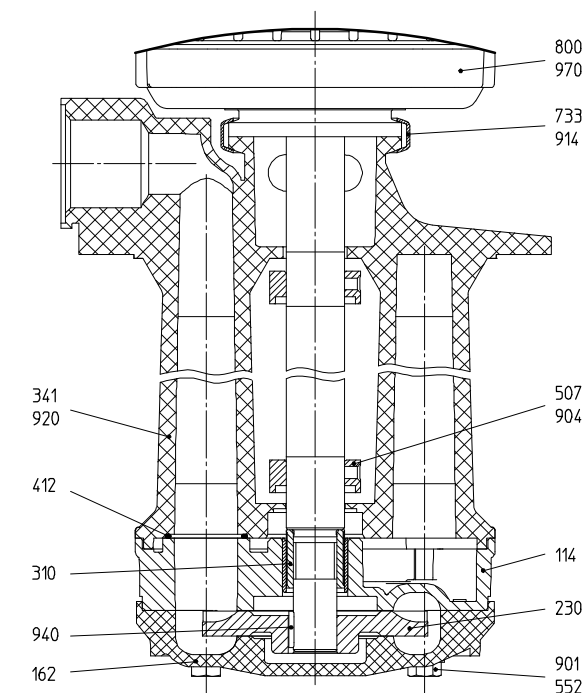
	z1 = Eintauchtiefen / Submersion depths / Profondeur d'immersion			
	110		150	
Gewicht / Weight / Poids	[kg]	[lbs]	[kg]	[lbs]
<b>TK-401</b>	6,2	13.7	6,3	13.9
<b>TK-601</b>	6,2	13.7	6,3	13.9

Gewicht abhängig von Baugröße, Leistung, Werkstoffen und Ausführung  
 3~ Drehstrommotor  
 1~ Wechselstrommotor  
 1) flacher Klemmkasten  
 2) hoher Klemmkasten

Weight depending on motor frame size, performance, materials and execution  
 3~ Three phase motor  
 1~ Single phase motor  
 1) flat terminal box  
 2) high terminal box

Poids en référence à hauteur d'axe, débit, matériaux et exécution  
 3~ Moteur triphasé  
 1~ Moteur monophasé  
 1) boîte à borne plate  
 2) boîte à borne surélevée

**Schnitzzeichnung / Sectional drawing / Dessin technique en coupe**



**Mögliche Medien / Possible liquids / Milieux possibles, t<sub>max</sub>**

90 °C	Wasser	Water	Eau
90 °C	Öl	Oil	Huile

**Teilleiste / Part list / Liste de pièces**

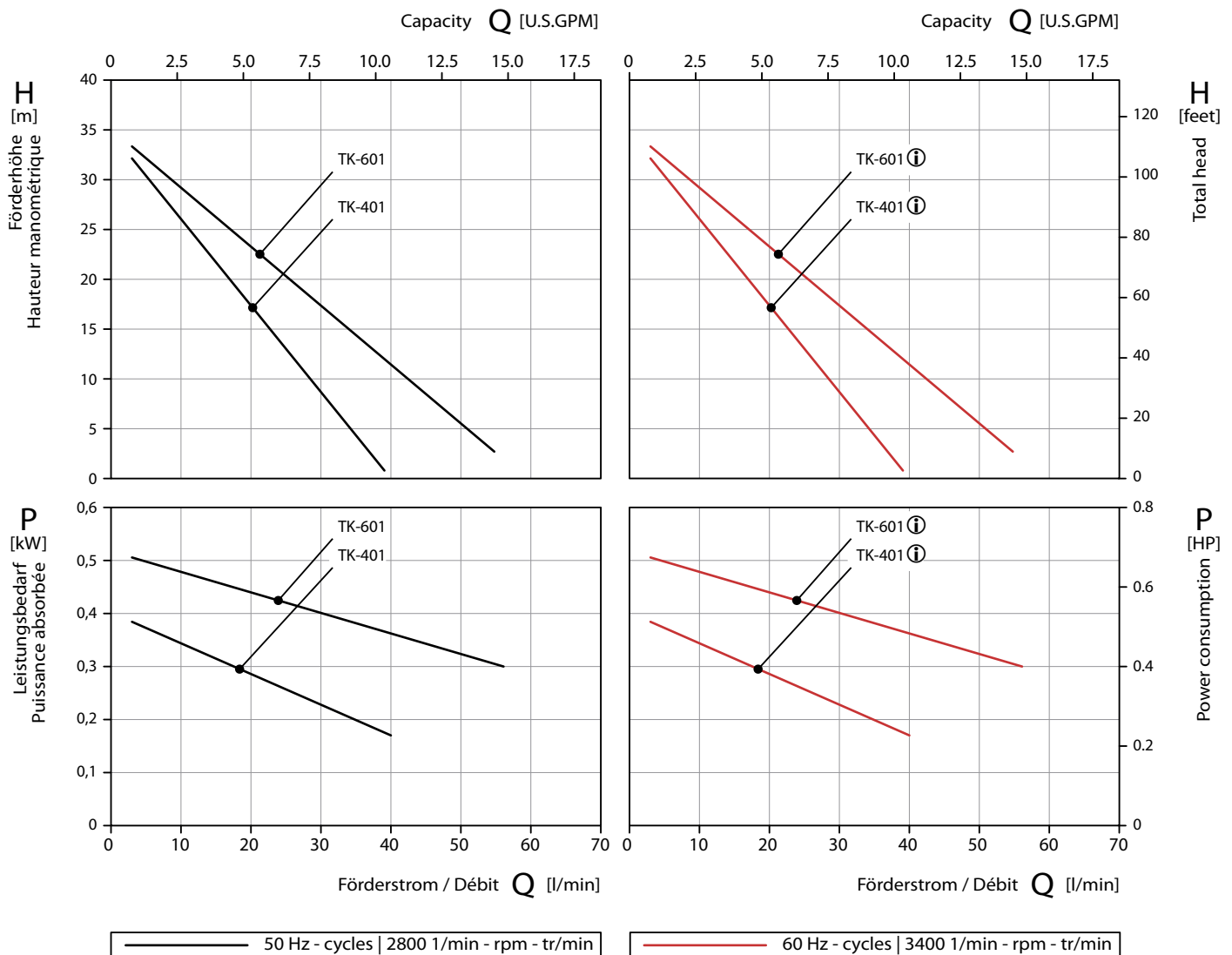
114	Stufe	Stage	Étage
162	Saugdeckel	Suction cover	Fond d'aspiration
230	Laufrad	Impeller	Roue
310	Gleitlager	Sleeve bearing	Palier lisse
341	Laterne	Bracket	Lanterne
412	O-Ring	O-ring	Joint torique
507	Spritzring	Splash ring	Défecteur
552	Spannscheibe	Locking disk	Disque serrage
733	Spannschelle	Locking ring	Collier tuyau
800	Motor	Motor	Moteur
901	6-kt. Schraube	Hexagon head cap screw	Vis à 6 pans
904	Gewindestift	Set screw	Vis sans tête
914	Innen-6-kt. Schraube	Hexagon socket head cap screw	Vis à 6 pans creux
920	6-kt. Mutter	Hexagon nut	Écrou hexagonal
940	Passfeder	Feather key	Clavette
970	Typenschild	Name plate	Plaque signalétique

Eintauchpumpen  
mit Peripheralrad, einstufig

Submersible pumps  
with peripheral impeller, single stage

Pompes immergées verticales  
à roue périphérique, mono étage

Kennlinien / Performance characteristics / Courbes caractéristiques



① angepasste Hydraulik / adapted characteristic / caractéristique adaptée

Werkstoffausführungen / Material Design / Matériaux

Saugdeckel Suction cover Fond d'aspiration	CuZn Brass	1.4581 CrNiMo-cast steel	PPS
Laterne Bracket Lanterne	PPS		
Stufe Stage Étage	CuZn Brass	1.4581 CrNiMo-cast steel	PPS
Lauftrad Impeller Roue	CuZn Brass	1.4408 CrNiMo-cast steel	PEEK
Welle Shaft Arbre	1.4122 CrMo-steel		

Prüfbedingungen:

Die Kennlinien gelten für die Förderung von Wasser mit einer Temperatur von 20 °C bei Nenn Drehzahl. Die Toleranz von Förderhöhe und Förderstrom beträgt ± 10 %, die des Leistungsbedarfs + 10 %. Bei abweichenden Eigenschaften des Fördermediums ändern sich die Kennlinien.

Test conditions:

The characteristic curves are applicable for the delivery of water of 20 °C temperature at nominal speed. The tolerance of total head and capacity is ± 10 %, performance tolerance is + 10 %. If the property of the pump media differs the characteristic curves change.

Conditions d'essais:

Les caractéristiques hydrauliques sont données pour de l'eau à 20 °C et à la vitesse nominale de la pompe. Les tolérances sont de ± 10 % sur la HMT et de + 10 % sur la puissance absorbée. Ces caractéristiques peuvent se trouver modifiées pour des fluides présentant des propriétés différentes de l'eau.